

EXPERIENCE DE L'OTR EN MATIERE DE MISE EN ŒUVRE DU PLAN STRATEGIQUE REGIONAL

FÉDÉRER POUR BATIR

www.otr.tg

- **L'avènement du plan stratégique de la douane togolaise date de la création de l'Office togolais des Recettes en 2014.**
- **Trois plans stratégiques ont été élaborés et mis en œuvre (2014-2016, 2015-2017 et 2018-2022).**

- **Arrimage aux documents stratégiques (SCAPE, PND, Plan Stratégique Régional de l'OMD, Document de stratégie de l'ATAF).**

Pour faciliter l'élaboration, la mise en œuvre et le suivi de ces plans stratégiques, il est créé depuis son opérationnalisation une Direction en charge des Etudes et de la Planification Stratégique au sein de laquelle se trouve trois (3) divisions :

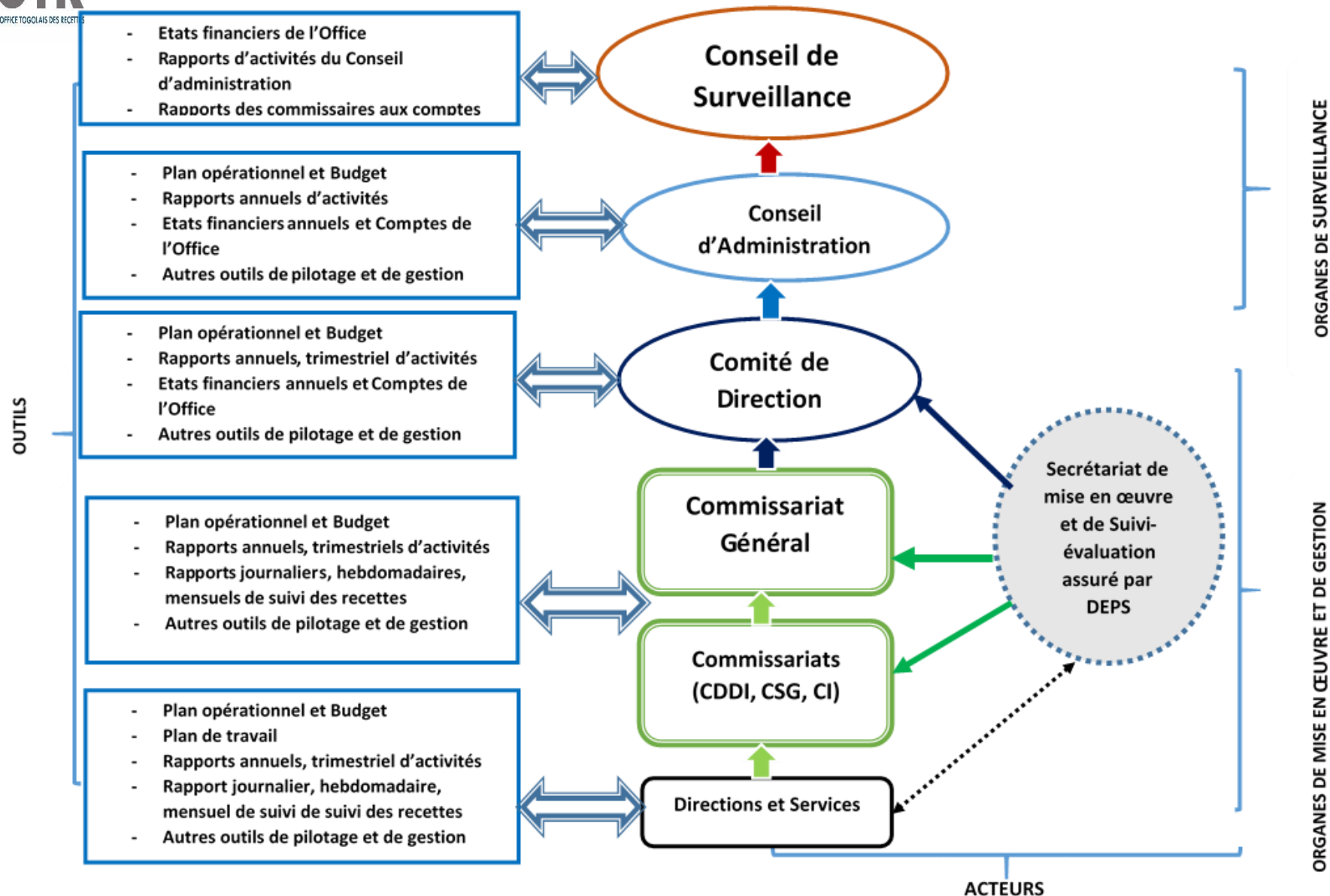
- La Division de la Planification Stratégique et Suivi ;**
- La Division des statistiques fiscales ;**
- La Division des Etudes.**

MECANISME MIS EN PLACE PAR L'OTR POUR LA PRISE EN CHARGE INTERNE DES ACTIONS DU PLAN STRATEGIQUE REGIONAL (PSR)

- **Elaboration à la fin de chaque année, du Plan opérationnel de l'année N+ 1 ;**
- **Tenir l'agenda avec les partenaires en suivant les projets structurants (Priorité 7)/ Remplir l'agenda de l'OMD (Objectif)/ Mettre en œuvre les actions du PSR de l'OMD et Participer activement aux réunions statutaires ;**
- **Une attention particulière est accordée aux actions du Plan Stratégique Régional de l'OMD et de l'ATAF**

LE SUIVI-EVALUATION

- **Suivi hebdomadaire, mensuel, trimestriel et semestriel / Relance des différentes structures responsables des activités par rapport aux échéances et aux hypothèses ;**
- **Appui des différents départements tant dans l'élaboration des Plans d'actions et des rapports d'activités périodiques ;**
- **Evaluation en fin juillet et fin janvier des plans opérationnels.**



LES RESULTATS

- **Les différents documents de planification et de suivi (Plan opérationnels et rapports d'activités périodiques) sont élaborés et disponibles ;**
- **Visibilité sur les activités qui couvrent une période pluriannuelle ;**
- **Disponibilité des informations pour formuler des projets à financer par les partenaires suite aux difficultés relevées et des recommandations des missions d'assistance technique.**

L'UTILITE DU PLAN STRATEGIQUE REGIONAL (PSR) DANS LE PROCESSUS DE REFORME ET DE MODERNISATION

- **Le PSR sert de boussole dans la formulation des activités à insérer dans le Plan opérationnel spécifiquement dédié à la douane ;**
- **Le PSR révèle les tendances et les nouveaux défis auxquels les administrations douanières de la région OMD-AOC seront confrontés ;**
- **Le PSR nous rappelle constamment le rôle des CRM.**

LES DIFFICULTES ET PERSPECTIVES

- **Retard dans la transmission des rapports d'activités due à la forte implication dans l'atteinte des objectifs de recettes ;**

- Désignation des points focaux par départements à former sur les outils de planification et suivi-évaluation afin de respecter les délais ;
- Redynamiser le Comité de Réforme et de Modernisation.

**MERCI DE VOTRE AIMABLE
ATTENTION**

FÉDÉRER POUR BATIR

www.otr.tg